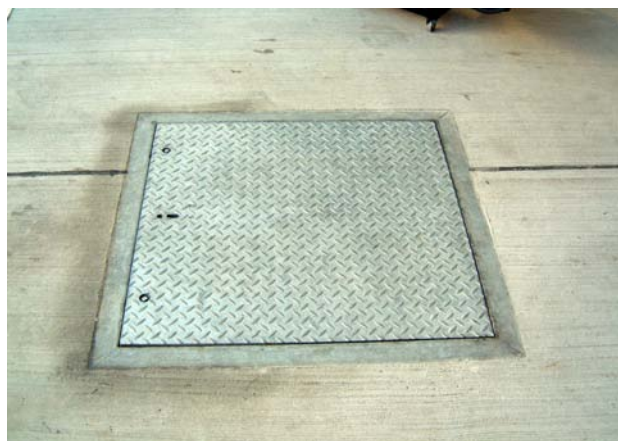


Schachtabdeckung SERMATIC® 920 S



Einsatz am neuen Schwerverkehrszentrum Erstfeld/UR

Sowohl für die Kantonspolizei Uri als auch für die LKW-Fahrenden begann anfangs März 2009 ein neues Zeitalter: Die 70'000 Quadratmeter grosse Betonpiste des Schwerverkehrszentrums (SVZ) Ripshausen in Erstfeld wurde als Abfahrtsraum in Betrieb genommen. Dieses grosse Zentrum ist **das erste seiner Art in Europa** und verfügt neben dem Rasthaus "Truckstopp Gotthard" auch über eine leistungsstarke Dieseltankstelle.

Um den gewichtigen Elefanten der Landstrasse Rechnung zu tragen, waren aus Sicherheitsgründen bei den Schachtabdeckungen spezielle Lösungen gefragt. Um diese besonderen Anforderungen zu erfüllen, wurden Abdeckungen des Typs SERMATIC® 920 S eingesetzt, die speziell für hohe Radlasten entwickelt wurden.

Ausführung

- aus Stahl in feuerverzinkter Tränenblechsausführung
- mit 2 Edelstahlgasdruckfedern als Hebehilfe
- 2 innenliegende Edelstahlscharniere
- niederschlagsdichte Ausführung

Technische Daten

- | | |
|--------------------|----------------|
| • Abdeckung | 1100 x 1100 mm |
| • Eingriffsöffnung | 920 x 920 mm |
| • geprüft nach | DIN 124 |
| • Höhe | 173 mm |
| • Klasse | B 250 |
| • Radlast | 25 Tonnen |

SERMATIC® - das Original - bereits über 1000x im Einsatz